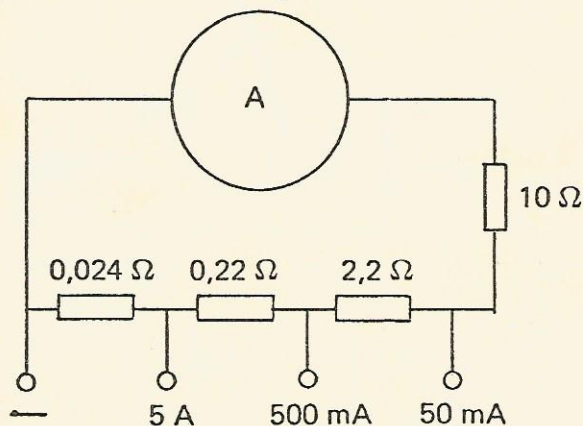


# AMPERIMETRO 2837-100

Este amperímetro tiene tres rangos de medición: 0-50 mA, 0-500 mA y 0-5 A. Su precisión corresponde a la clase 2.

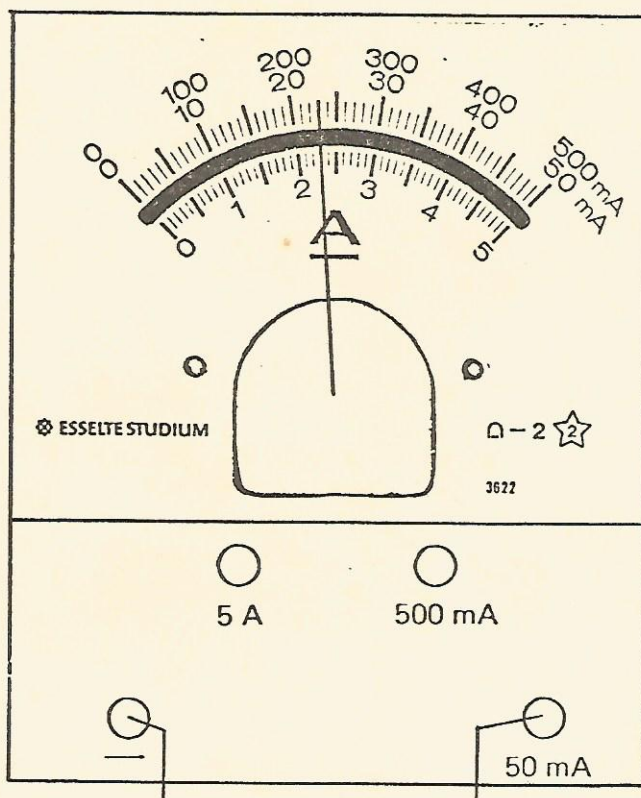


La resistencia interior para las tres zonas de medición es aprox. la siguiente:

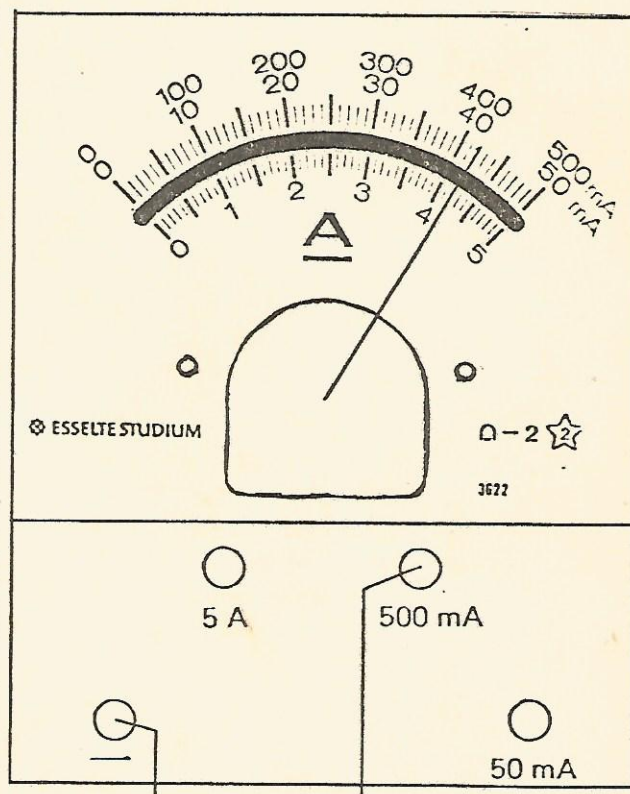
0 - 50 mA	2,2 Ω
0 - 500 mA	0,22 Ω
0 - 5 A	0,024 Ω

Este amperímetro tiene tres escalas. La escala inferior se usa para el rango de medición 0-5 A, y las dos superiores se usan 0-50 mA y 0-500 mA respectivamente.

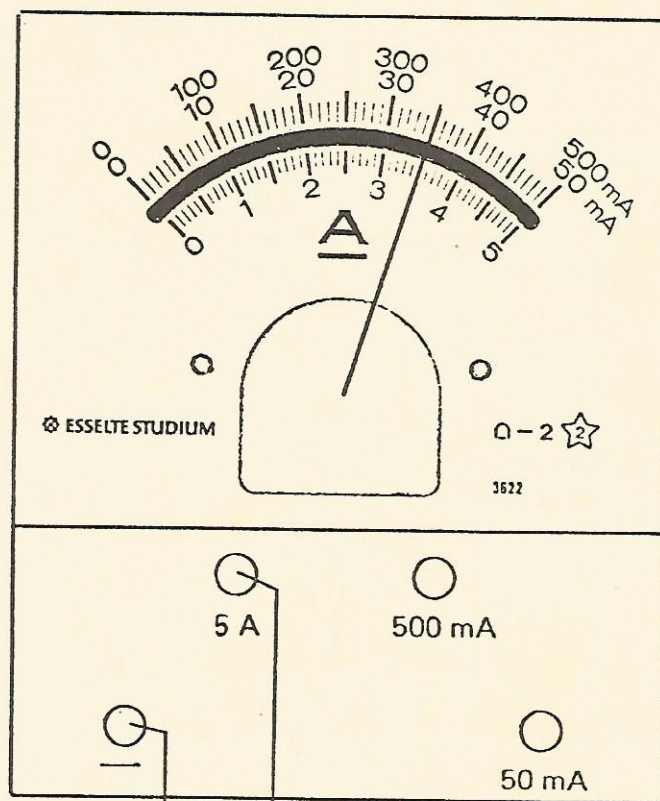
Ejemplos:



La corriente es de 23 mA



La corriente es de 420 mA



La corriente es de 3,5 A

Empezar siempre conectando entre - y el rango de medición más alta, 5 A. Si la indicación de la aguja es inferior a 0,5 A, acoplar al rango de medición 500 mA. De esta forma se evita dañar el instrumento a causa de corrientes de demasiado intensidad.